

**ФЕДЕРАЛЬНАЯ СЛУЖБА ПО НАДЗОРУ  
В СФЕРЕ ЗАЩИТЫ ПРАВ ПОТРЕБИТЕЛЕЙ И БЛАГОПОЛУЧИЯ ЧЕЛОВЕКА  
ФЕДЕРАЛЬНОЕ БЮДЖЕТНОЕ УЧРЕЖДЕНИЕ ЗДРАВООХРАНЕНИЯ  
«ЦЕНТР ГИГИЕНЫ И ЭПИДЕМИОЛОГИИ В ГОРОДЕ МОСКВЕ»**

**ОРГАН ИНСПЕКЦИИ**

129626, Москва, Графский пер. д. 4, к. 2, 3, 4 тел. (495) 687 3619, факс (495) 687 4067  
Аттестат аккредитации № RA.RU.710045 от 12.05.2015

**ЭКСПЕРТНОЕ ЗАКЛЮЧЕНИЕ**

**о соответствии продукции**

**Единым санитарно-эпидемиологическим и гигиеническим требованиям к продукции (товарам), подлежащей санитарно-эпидемиологическому надзору (контролю)**

№ 77.01.12.П.002153.06.17

Дата 13. 06. 2017 г.

На основании заявления № 02122

от 23.05.2017

Организация-изготовитель: **АО "ИЗОРОК"**

Адрес: **392526, Тамбовская обл., Тамбовский р-н., п. Строитель, ул. Промышленная, стр. 2 ( Россия )**

Импортер (поставщик), получатель: **ООО «Сен-Гобен Строительная Продукция Рус»**

Адрес: **140301, Московская обл., г. Егорьевск, ул. Смычка, д. 60 ( Россия )**

Наименование продукции: **Плиты минераловатные теплоизоляционные ISOVER на полимерном связующем, марок: ИЗОВЕР ОПТИМАЛ, ИЗОВЕР ЛАЙТ, ИЗОВЕР АКУСТИК, ИЗОВЕР СТАНДАРТ, ИЗОВЕР ВЕНТИ ОПТИМАЛ, ИЗОВЕР ВЕНТИ, ИЗОВЕР ПЛАСТЭР, ИЗОВЕР ФАСАД-МАСТЕР, ИЗОВЕР ФАСАД, ИЗОВЕР ФАСАД-ПЛЮС, ИЗОВЕР РУФ Н ОПТИМАЛ, ИЗОВЕР РУФ Н, ИЗОВЕР РУФ, ИЗОВЕР РУФ В ОПТИМАЛ, ИЗОВЕР РУФ В, ИЗОВЕР ФЛОР, ИЗОВЕР СЭНДВИЧ ОПТИМАЛ, ИЗОВЕР СЭНДВИЧ С, ИЗОВЕР СЭНДВИЧ СК**

Продукция изготовлена в соответствии: с **ТУ 23.99.19-052-56846022-2017 "Плиты минераловатные теплоизоляционные ISOVER на полимерном связующем"**

Перечень документов, представленных на экспертизу: **Протокол испытаний, доверенность, этикетка, ТУ 23.99.19-052-56846022-2017 "Плиты минераловатные теплоизоляционные ISOVER на полимерном связующем", акт отбора, учредительные документы, свидетельство права**

Характеристика, ингредиентный состав продукции: **Продукция изготовлена из расплава минерального сырья на полимерном связующем, с гидрофобизирующими добавками или без них, с кашированием или без него**

Рассмотрены протоколы (№, дата протокола, наименование организации (испытательной лаборатории, центра), проводящей испытания, аттестат аккредитации): **протоколы ИЦ ФБУЗ "Центр гигиены и эпидемиологии в городе Москве" (Аттестат аккредитации № RA.RU.510895) №9112 17 от 26.05.2017 г., ИЛЦ филиала ФБУЗ "Центр гигиены и эпидемиологии в городе Москве" в Зеленоградском АО (Аттестат аккредитации № RA.RU.510895) №42-401/5 от 17.05.2017 г.**

**№ 070586**

Гигиеническая характеристика продукции:

Вещества, показатели (факторы)	Фактическое значение	Гигиенический норматив
Интенсивность запаха образца в естественных условиях, балл	1	не более 2
Напряженность электростатического поля, кВ/м, не более	4,9	15,0
Аммиак, мг/м <sup>3</sup> , не более	менее 0,001	0,04
Спирт метиловый, мг/м <sup>3</sup> , не более	менее 0,08	0,50
Формальдегид, мг/м <sup>3</sup> , не более	менее 0,001	0,01
Фенол, мг/м <sup>3</sup> , не более	менее 0,001	0,003
Удельная эффективная активность естественных радионуклидов, (Аэфф, Бк/кг):	101,1	до 370

Исследованный образец по эффективной удельной активности природных радионуклидов соответствует I классу материалов, используемых в строящихся, жилых и реконструируемых зданиях. Ограничений при использовании не требуется.

Область применения: для использования в качестве тепло- и звукоизоляции строительных конструкций и систем, применяемых при новом строительстве, реконструкции и капитальном ремонте, в т.ч. для наружных и внутренних работ, всех типов зданий и сооружений (А-В), в том числе жилых домов и административных зданий, офисов, гостиниц, вокзалов и аэропортов, ресторанов и предприятий торговли, культурно-массовых и спортивных сооружений, учебно-воспитательных заведений, детских и медицинских учреждений (в т.ч. лечебно-профилактических и санаторно-курортных), а также на промышленных объектах (в т.ч. объектах пищевой, химической, фармацевтической, электронной и энергетической промышленности)

Условия использования, хранения, транспортировки и меры безопасности: При установке применение СИЗ органов дыхания (респираторы типа Лепесток), кожи рук (рукавицы), глаз (очки закрытые). Мощность дозы излучения на поверхности транспортного средства, перевозящего продукцию не должна превышать 1,0 мкЗв/ч, а на поверхности упаковки продукции - 2,5 мкЗв/ч. При установке поверхность изделия должна быть закрыта другими элементами строительных конструкций или системы (с воздушнымзором или без него), исключающих контакт изделия с воздухом внутри помещения

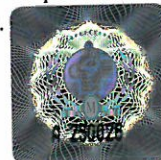
Информация, наносимая на этикетку: в соответствии с Едиными санитарно-эпидемиологическими и гигиеническими требованиями к продукции (товарам), подлежащей санитарно-эпидемиологическому надзору (контролю)

## ЗАКЛЮЧЕНИЕ

Санитарно-эпидемиологическая экспертиза проведена в соответствии с действующими Едиными санитарно-эпидемиологическими и гигиеническими требованиями к продукции (товарам), подлежащей санитарно-эпидемиологическому надзору (контролю) с использованием методов и методик, утвержденных в установленном порядке.

Продукция: Плиты минераловатные теплоизоляционные ISOVER на полимерном связующем, марок: ИЗОВЕР ОПТИМАЛ, ИЗОВЕР ЛАЙТ, ИЗОВЕР АКУСТИК, ИЗОВЕР СТАНДАРТ, ИЗОВЕР ВЕНТИ ОПТИМАЛ, ИЗОВЕР ВЕНТИ, ИЗОВЕР ПЛАСТЭР, ИЗОВЕР ФАСАД-МАСТЕР, ИЗОВЕР ФАСАД, ИЗОВЕР ФАСАД-ПЛЮС, ИЗОВЕР РУФ Н ОПТИМАЛ, ИЗОВЕР РУФ Н, ИЗОВЕР РУФ, ИЗОВЕР РУФ В ОПТИМАЛ, ИЗОВЕР РУФ В, ИЗОВЕР ФЛОР, ИЗОВЕР СЭНДВИЧ ОПТИМАЛ, ИЗОВЕР СЭНДВИЧ С, ИЗОВЕР СЭНДВИЧ СК

соответствует Единым санитарно-эпидемиологическим и гигиеническим требованиям к продукции (товарам), подлежащей санитарно-эпидемиологическому надзору (контролю).

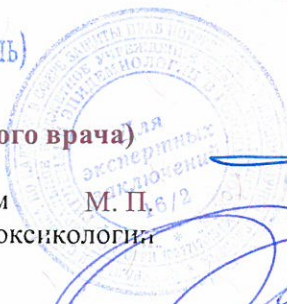


Руководитель (заместитель)

Главный врач (заместитель главного врача)

Заведующий отделом профилактической токсикологии

Врач (врачи)



М. П.

Иваненко А.В.

Ф. И. О.

Мизгайлов А.В.

Завьялов Н.В.

Васильева Г. В.